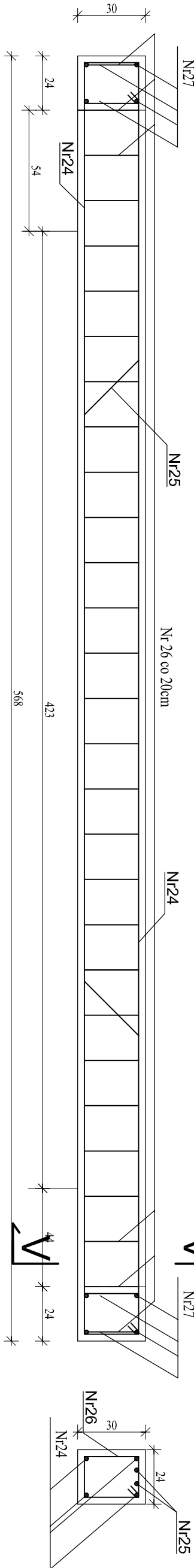
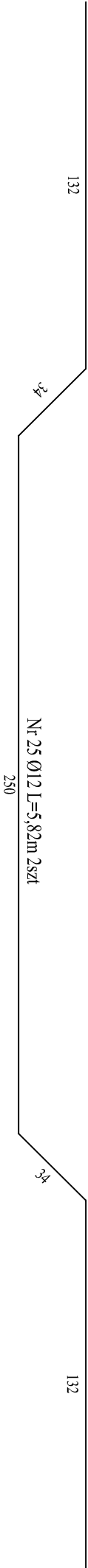
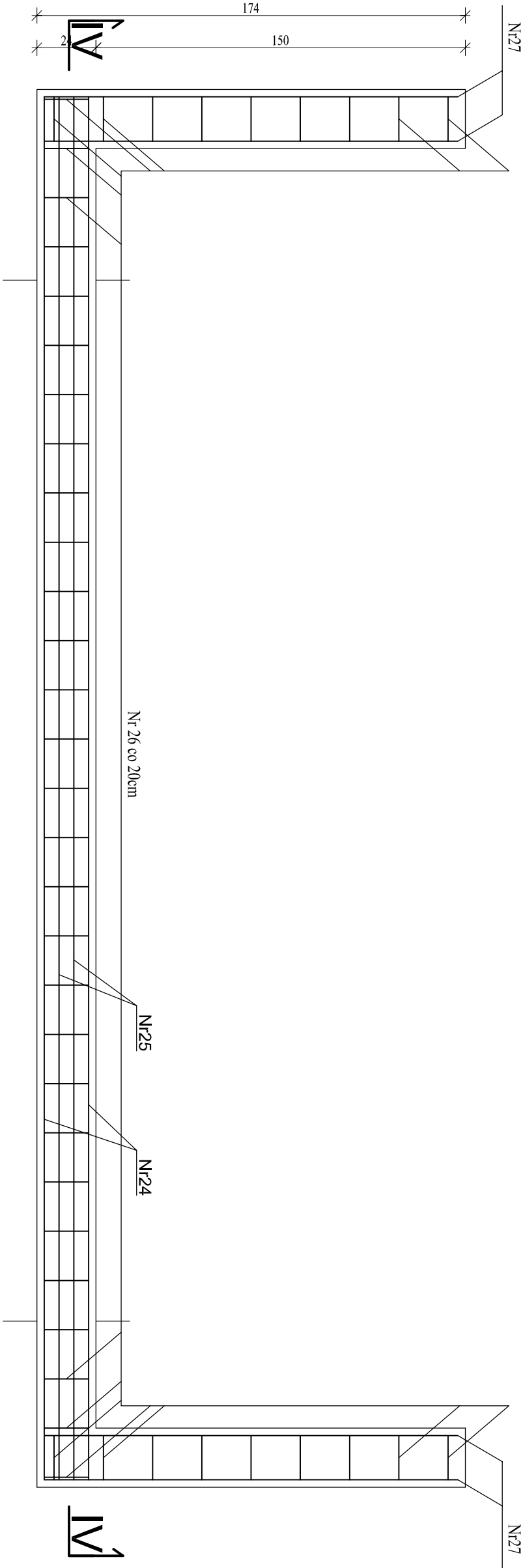
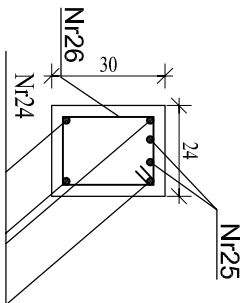


IV - IV

Podciąg nr1 - 1 szt.

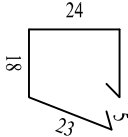


V - V



Nr 24 Ø12 L=5,62m 4szt

Nr 26 Ø6 L=0,94m 47szt



Nr 27 Ø12 L=168m 8szt

Beton C16/20  
Stal A-III i A-0

BIURO INŻYNIERSKIE "LEMAZ"					Skala
T. Wazna M.Bednarz w Lubaczowie					
ul. Unii Lubelskiej 89/2, 37-600 Lubaczów					
Przebudowa i nadbudowa istniejącego budynku					
pralni z częścią dydaktyczną - projekt zamienny					
Nazwa zadania					1:20
Działka nr ewid.	3285; Obręb 0001 Lubaczów				
Adres obiektu	37-600 Lubaczów, ul. Kościuski 145				
Treść rysunku	Zbrojenie podciąg nr 1				
Inwestor	Zespół Placówek im. Jana Pawła II w Lubaczowie				
Adres Inwestora	37-600 Lubaczów, ul. Kościuski 145				Faza
Projektował		Upr. Bud.	Podpis		
	inż. Zygmunt Moryka	409/68; 52.82			
	mgr inż. Bogdan Szuper				
	mgr inż. Ryszard Trełka	74/98			
Data					PB
07.2015					
Kierownik jednostki projektowej					
inż. Marian Bednarz					Nr rys.